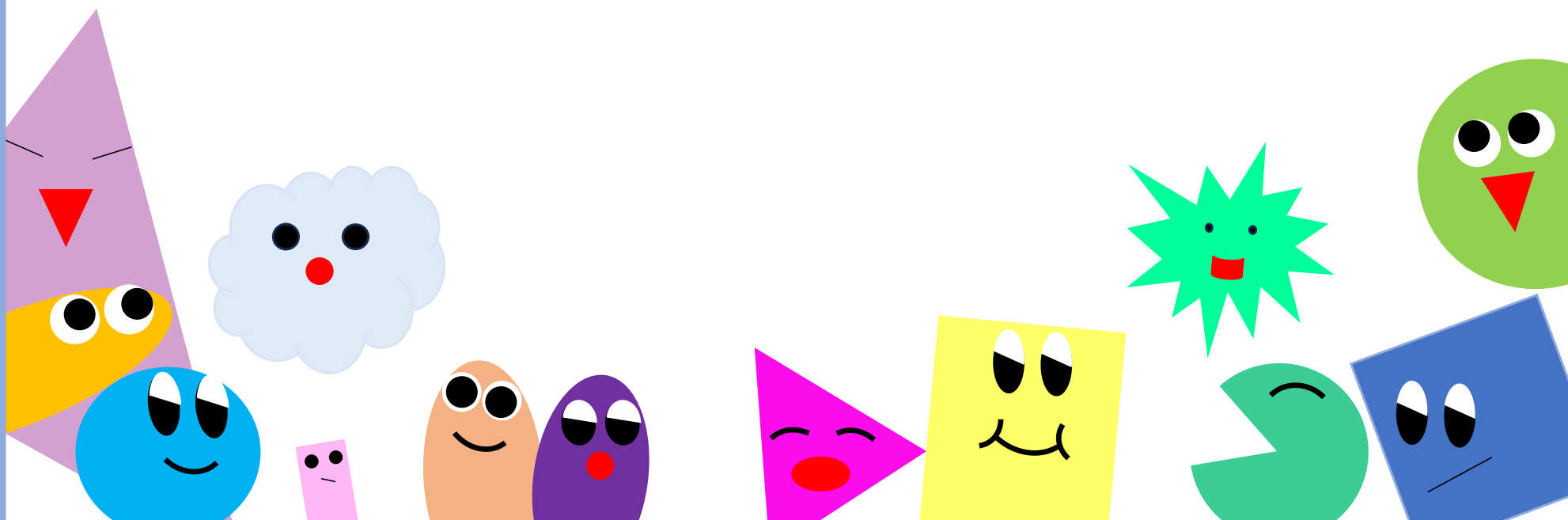


児童発達支援センターぽえむ

(児童発達支援ぽえむ・放課後等デイサービスすくすく)

作成日R7年1月18日



法人理念

「福祉事業を通して地域の為、地域と共に」



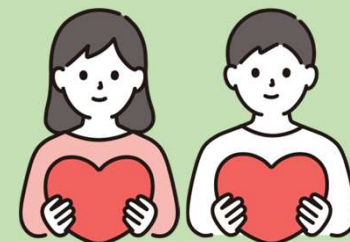
キャッチフレーズ



「形や色はちがうけど、皆で出来ることが有る」

事業所の支援方針

児童にとって「楽しく」「のびのび」「元気よく」活動ができる場となるように環境を整え、保護者が安心して通所させることが出来るよう努める。



営業時間

児童発達支援

曜日▶ 月曜日～金曜日
(土曜日に営業する場合もある)

時間▶ 8:30～17:30

放課後等デイサービス

曜日▶ 月曜日～金曜日
(土曜日に営業する場合もある)

時間▶ 9:00～18:00

- ◆ 休業日 … 日曜日、祝日、8/13～8/15、12/29～1/3
- ◆ 送迎実施の有無 … 有

支援内容 ～児童発達支援ぽえむ～



健康・生活

- 生活リズムの形成
- 食の広がり
- 食への興味
- トイレトレーニング
- 環境調整



運動・感覚

- 体幹に繋がる運動あそび
- 微細活動
- 感覚あそび
- 音楽療法



認知・行動

- 概念の獲得に繋がるあそび
- ルールあそび
- 音楽療法



言語・コミュニケーション

- 小集団でのコミュニケーション
- 受容と表出
- 要求
- 模倣



人間関係・社会性

- アタッチメント
- 小集団活動
- 音楽療法

支援内容 ～放課後等デイサービスすくすく～



健康・生活

- 生活リズムの形成
- トイレトレーニング
- 食の広がり
- 食への興味
- 環境調整
- 健康維持
- 余暇活動



運動・感覚

- 体幹に繋がる運動あそび
- 微細活動
- 感覚あそび
- 音楽療法
- 体力づくり



認知・行動

- 概念の獲得に繋がるあそび
- PDCAサイクルでの活動
- ルールあそび
- 音楽療法



言語・コミュニケーション

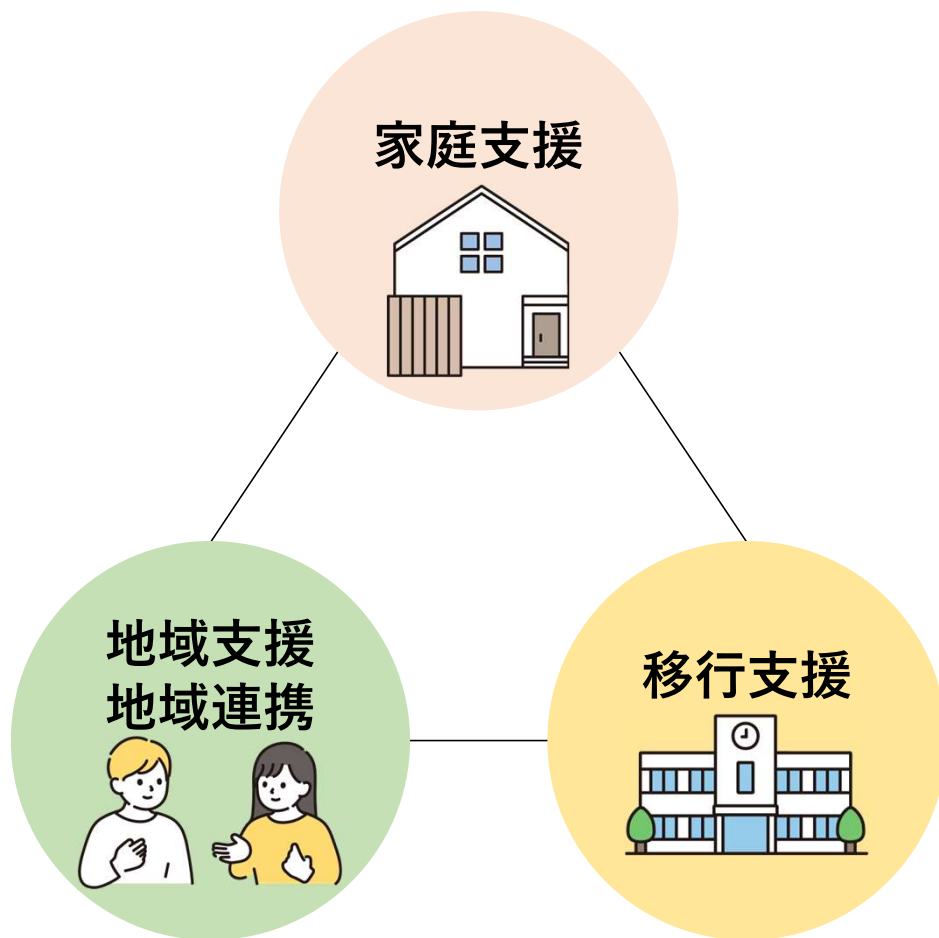
- 小集団でのコミュニケーション
- 要求
- 模倣
- 受容と表出
- 読み書き支援
- ICTの活用



人間関係・社会性

- 社会のルール、マナー理解
- アタッチメント
- 小集団活動
- 音楽療法
- SST

その他の支援項目



家庭支援

- 困りごとへの相談・助言
- 就園就学先への見学同行
- きょうだい児支援
- 関係機関との連携

地域支援・地域連携

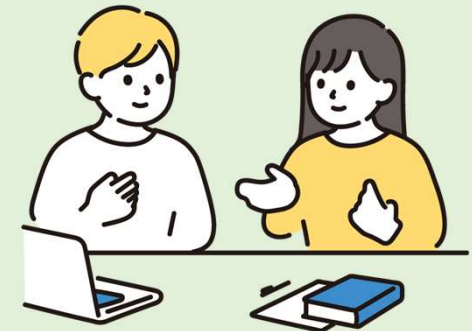
- 相談支援事業所との連携
- 関係機関との連携・情報共有
- 親子ひろば
- 就学に関する学習会

移行支援

- 発達検査の実施
- 移行先への情報提供
- 関係機関との連携
- 地域行事への参加や交流

職員の質の向上

- ✓ 事業所内研修（毎月）
- ✓ 外部研修への参加
- ✓ 人権虐待研修（年2回）
- ✓ 感染症・非常災害・事故防止等の研修・訓練
- ✓ 新卒・中途採用入社研修



主な行事

児童発達支援ほえむ

- 親子ひろば
- 年中児保護者向け
就学に向けての説明会
- 就学に関する学習会
- 公開療育



放課後等デイサービス

- 季節に合わせた活動
(夏祭り・ハロウィン・クリスマス会など)
- 外出活動
(水族館・体育館・他事業所との交流)

